

4. NEUPORABLJENO JAVNO DOBRO, 960/6, k.o. Zbure (lastništvo Javna posestva in pota Novo mesto, upravljavec OŠT)



5. Ureditev lastništva javne poti (Vinji vrh), 2942/1, k.o. Bela Cerkev



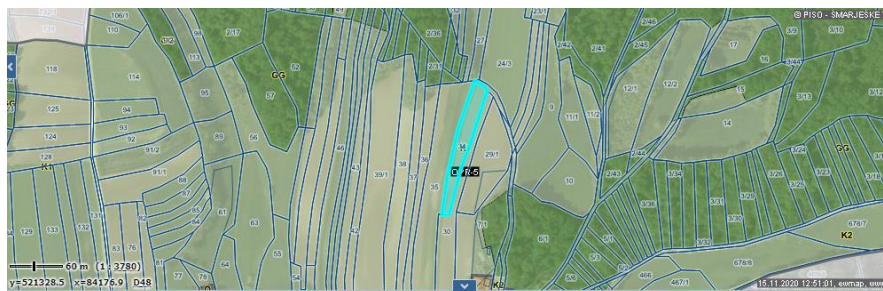
6. GOZD, 588/118, k.o. Žaloviče



7. KMETIJSKO ZEMLJIŠČE, 2275, 2274/1, k.o. Gorenja vas



8. KMETIJSKO ZEMLJIŠČE (Vinica pri Šmarjeti) 34, k.o. Gorenja vas



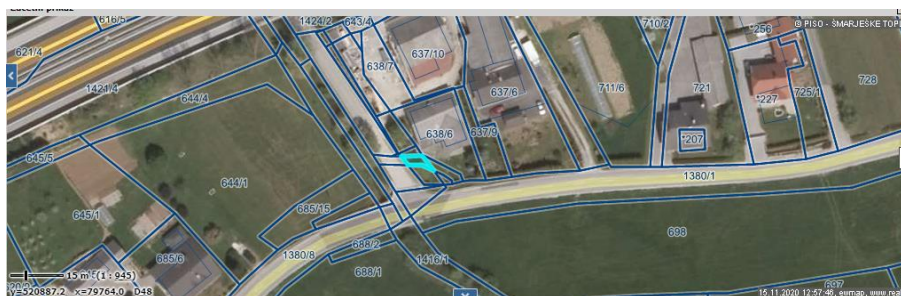
9. NEUPORABLJENO JAVNO DOBRO, 2955/4, k.o. Gorenja vas, Orešje



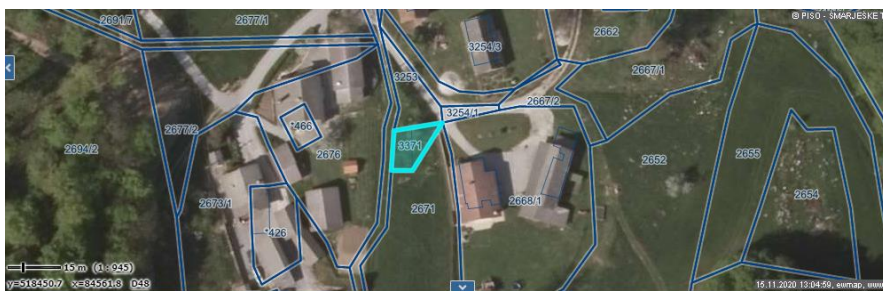
10. GOZD, 1271/11, k.o. Družinska vas, (solatništvo)



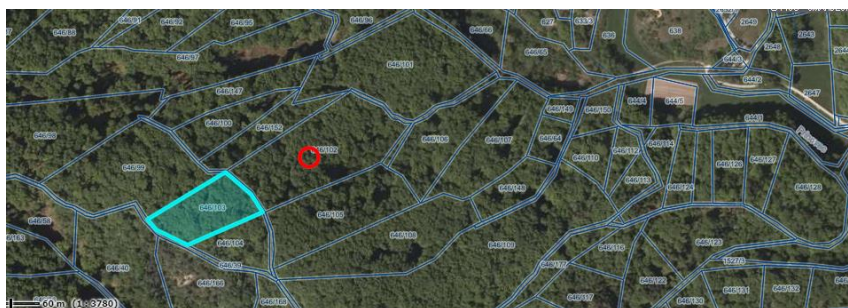
11. UREDITEV DELA JP 797881, 685/5, 685/18, k.o. Družinska vas



12. STAVBNO ZEMLJIŠČE, GRIČ PRI KLEVEVŽU, 3371, k.o. Zbure



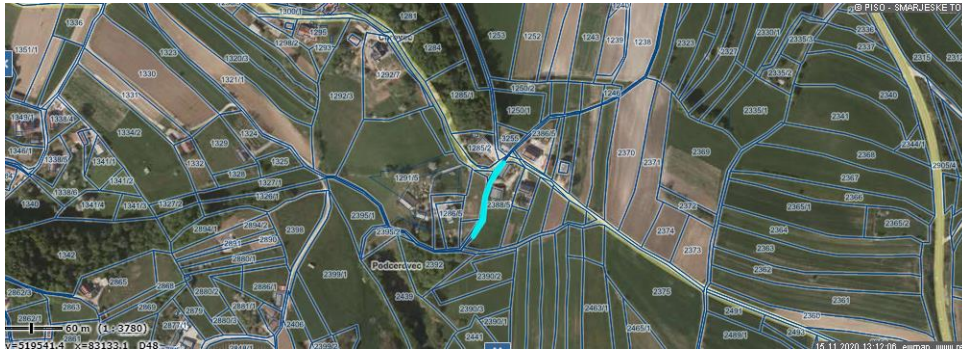
13. GOZD, 646/103, 646/102, k.o. Žaloviče (solastništvo)



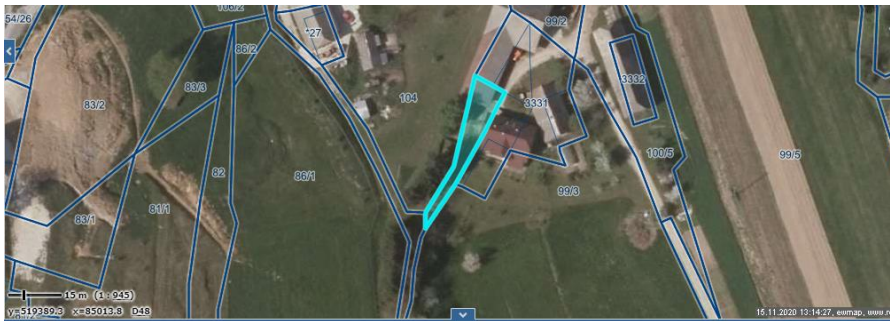
14. KMETIJSKO ZEMLJIŠČE, 358, k.o. Gorenja vas (solastništvo)



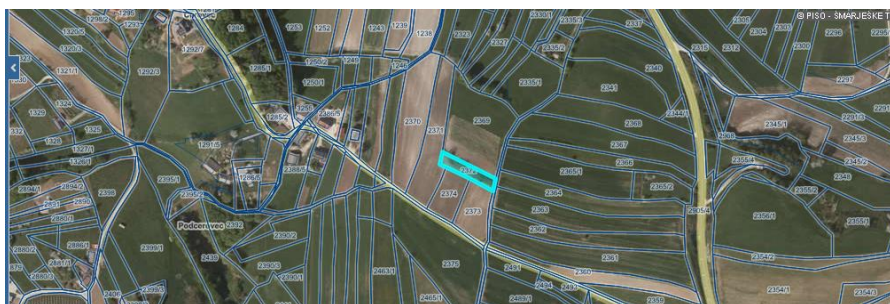
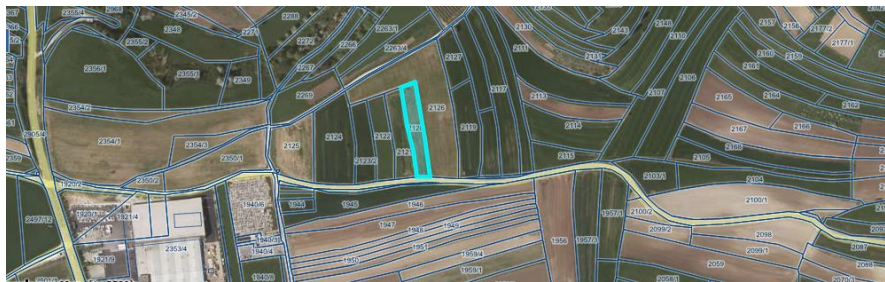
15. NEUPORABLJENO JAVNO DOBRO, 2906/6, 2806/4, k.o. Gorenja vas



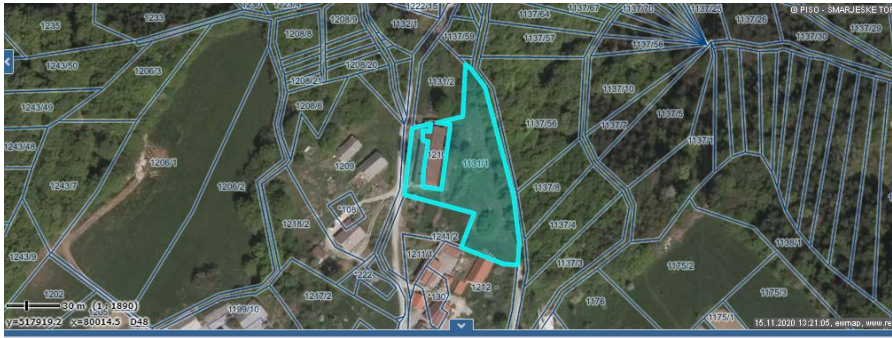
16. NEUPORABLJENO JAVNO DOBRO, 2783/6, k.o. Zbure



17. KMETIJSKO ZEMLJIŠČE, 2372, 2120, k.o. Gorenja vas (solastništvo)



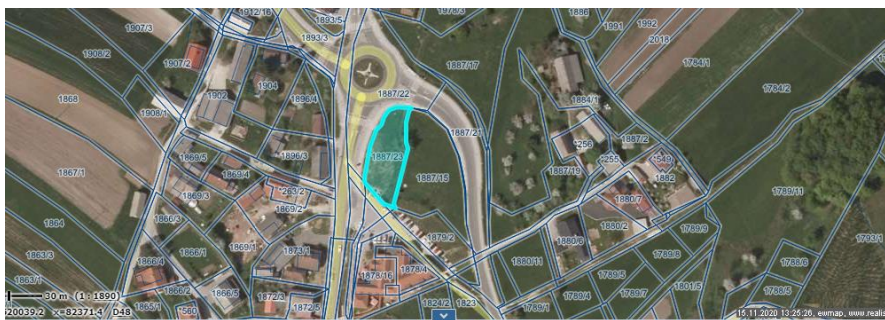
18. ZEMLJIŠČE S STAVBO (stara šola Šmarješke Toplice), 1131/1, 1210, 1211, k.o. Žaloviče



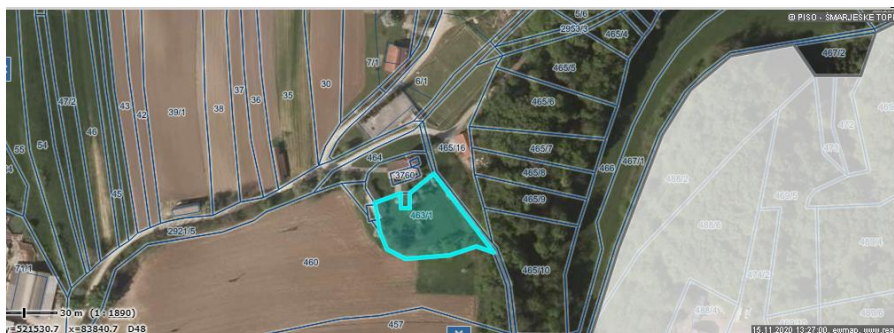
19. ZEMLJIŠČE S STAVBO, Šmarjeta, 1999/1, 1999/2, 1999/3, k.o. Gorenja vas



20. ZEMLJIŠČE V ŠMARJETI, 1887/23, k.o. Gorenja vas



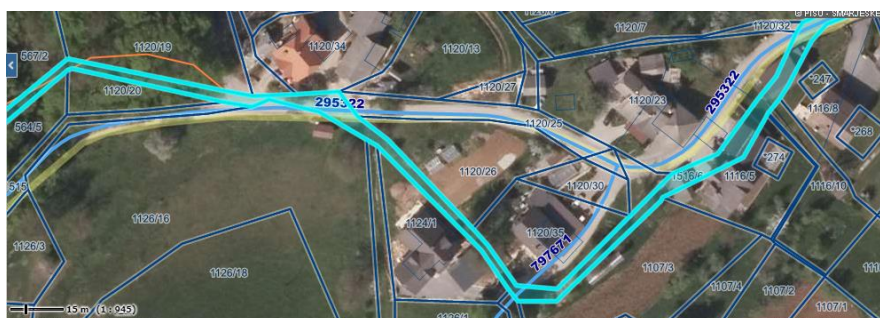
21. ZEMLJIŠČE S STAVBO NA VINICI PRI ŠMARJETI, 461/1, 463/1, *2/2, 464, k.o. Gorenja vas



22. GOZD, 647/34, k.o. Žaloviče



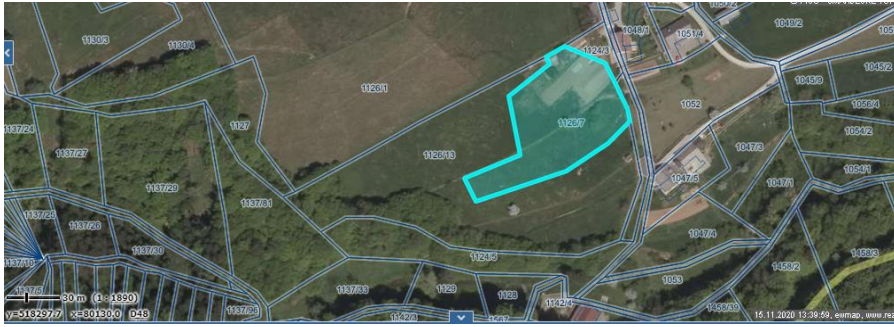
23. NEUPORABLJENO JAVNO DOBRO, 1516/6, k.o. Žaloviče (predhodno potrebna še geodetska odmera)



24. NEUPORABLJENO JAVNO DOBRO, 1382/1, k.o. Družinska vas



25. KMETIJSKO ZEMLJIŠČE, 1124/3, 1126/7, 1126/13, vse k.o. Žaloviče (solastništvo)



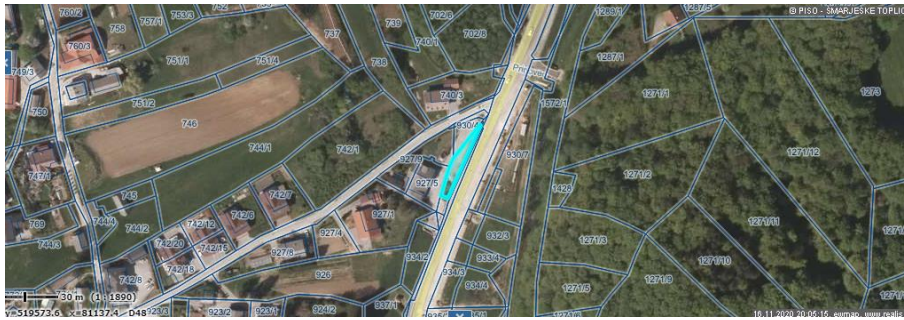
26. ZEMLJIŠČE S STAVBO, 614, *56, k.o. Družinska vas



27. NEUPORABLJENO JAVNO DOBRO, center Šmarjete, parc. št. 2927/1, k.o. Gorenja vas (predhodno ureditev odvodnjavanja v centru Šmarjete in potem geodetska odmera)



28. NEUPORABLJENO JAVNO DOBRO (Brezovica), 1534/41, k.o. Žaloviče



29. STAVBNO ZEMLJIŠČE, 301/2, k.o. Družinska vas, v OPPN predviden namen za postajališče za avtodome

