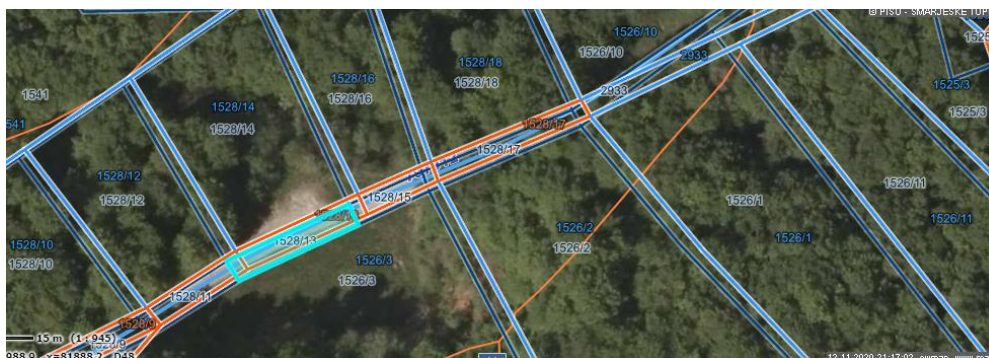


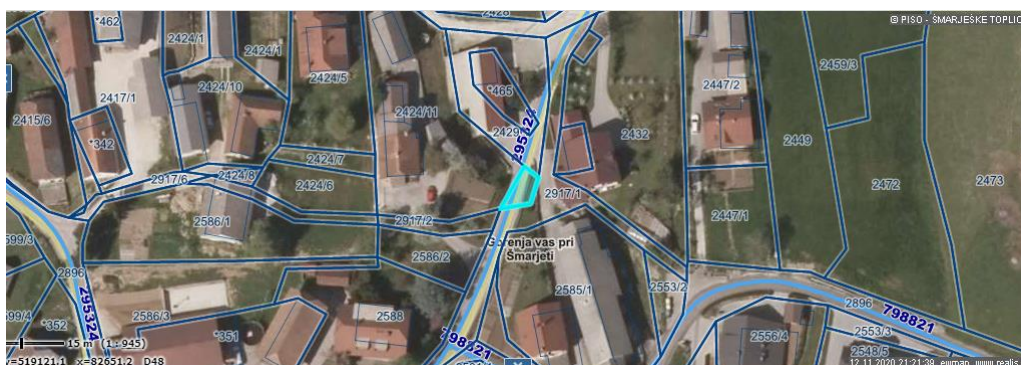
7. UREDITEV LASTNIŠTVA JP 797 912 («Mlada vina»), parc. št. 1528/17, 1528/15, 1528/13, 1528/11, vse k.o. Gorenja vas



8. UREDITEV LASTNIŠTVA JP 798 881 (Žaloviče), parc. št. 448/31, 448/33, 448/16, 4509/9, 4510/10, 448/21, 448/22, vse k.o. Žaloviče



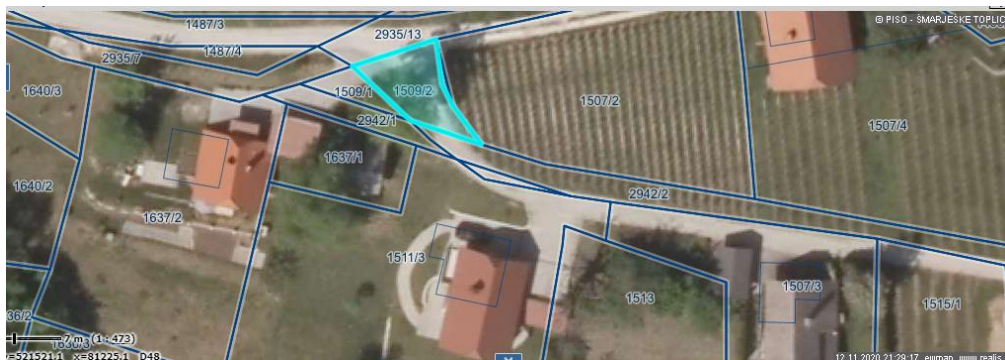
9. UREDITEV DELA LC 295 324 (Gorenja vas), parc. št. 2424/12, k.o. Gorenja vas



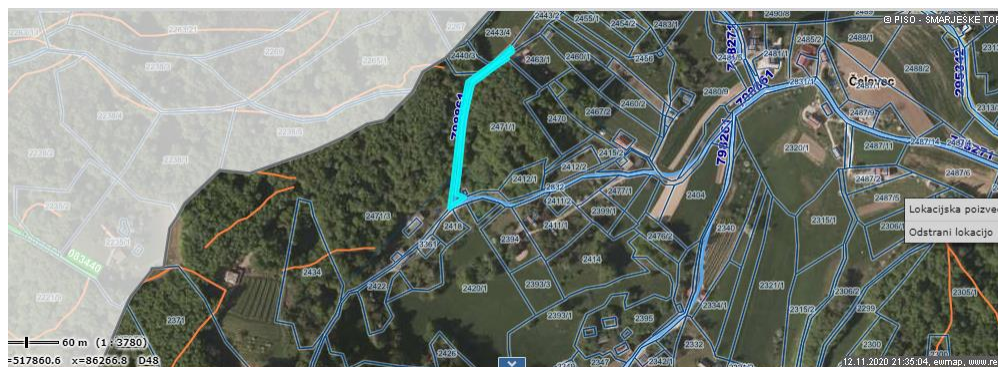
10. UREDITEV LASTNIŠTVA LC 295 371 (Družinska vas – Šmarješke Toplice), 411/11, 411/14, vse k.o. Družinska vas



11. UREDITEV LASTNIŠTVA JAVNE POTI (Vinji vrh - ni kategorizirana), 1509/2, 1509/3, 1511/1, vse k.o. Bela Cerkev



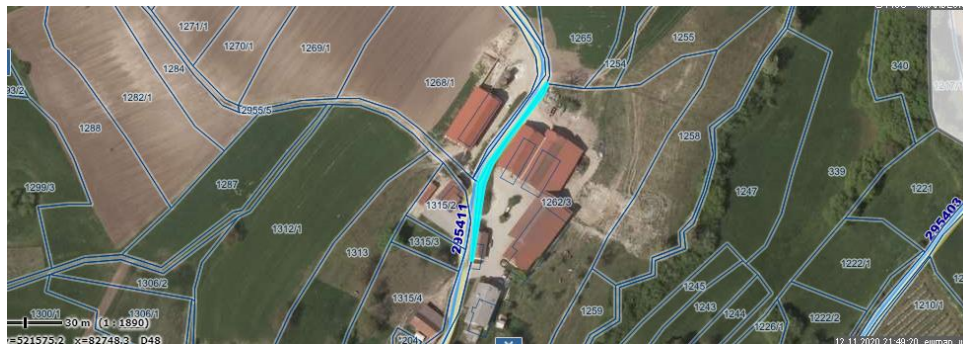
12. UREDITEV LASTNIŠTVA JAVNE POTI JP 798 861 (Čelevec), 2471/2, k.o. Zbure



13. UREDITEV JP 798 531 (Šmarjeta-Gorenja vas), parc. št. 2507/18, 2502/8, k.o. Gorenja vas



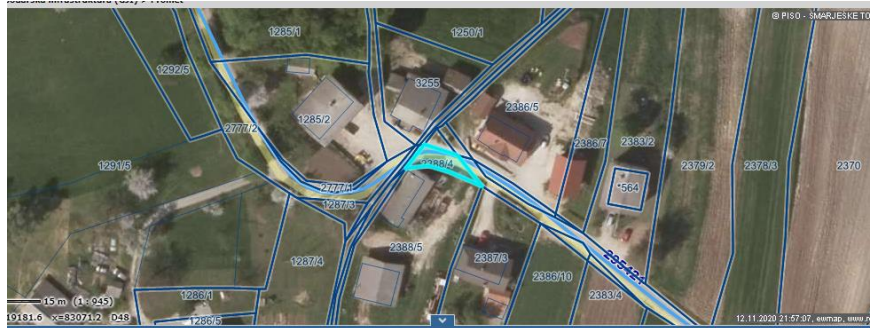
14. UREDITEV LASTNIŠTVA LC 295 411 (Vinica pri Šmarjeti – Orešje), parc. št. 282/4, 1268/2, 1262/2, 1269/2, 1267/3, 1270/2, 1271/2, 1271/3, 1315/5, k.o. Gorenja vas



15. UREDITEV JP 798 271 (Čelevec), 2487/19, 2487/16, 2487/14, 2487/13, k.o. Zbure



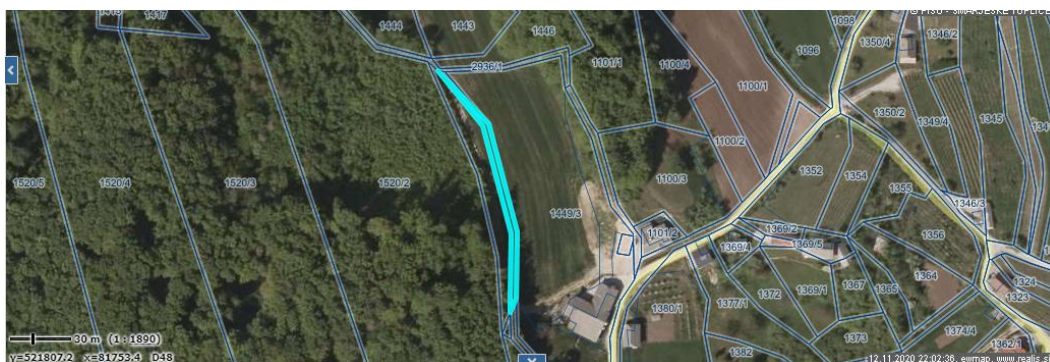
16. UREDITEV LC 295 421 (Cerovec – Radovlja), 2388/4, 2386/6, 2386/8, k.o. Gorenja vas



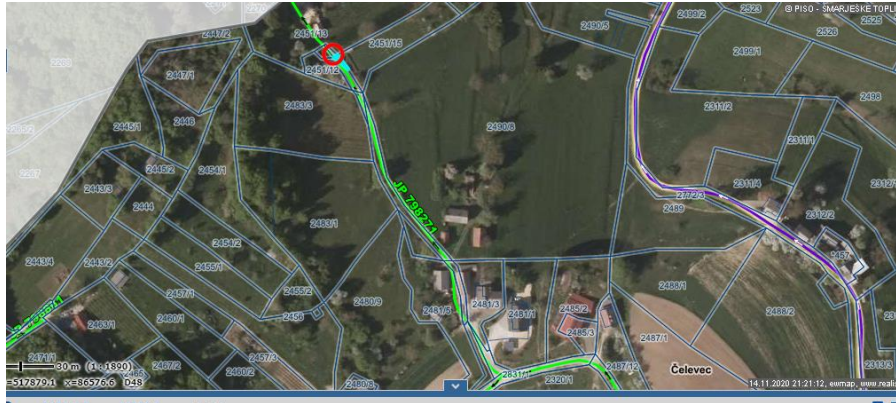
17. UREDITEV DELA LC 295 391 (Vinji vrh), 1520/16, 1510/5 k.o. Gorenja vas



18. UREDITEV JAVNE POTI (Vinji vrh - ni kategorizirana) 1449/2, 1520/14, 1449/4, k.o. Gorenja vas



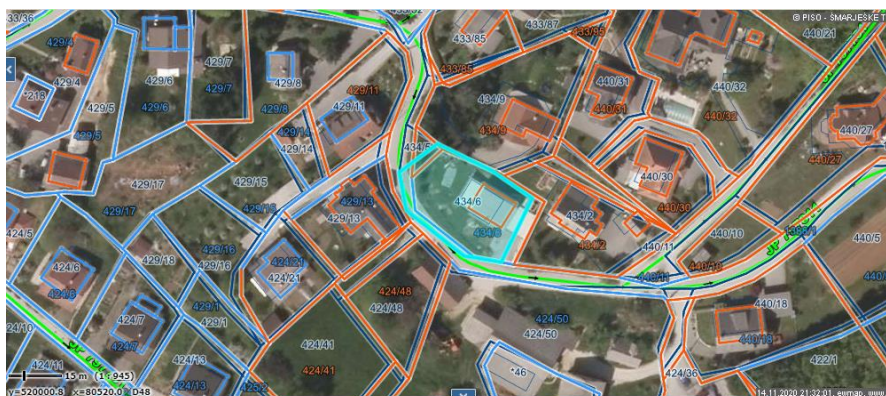
19. Ureditev lastništva JP 798271, 2481/6, 2481/4, 2490/6, 2483/4, 2451/11, 2451/16, 2451/14 vse, k.o. Zbure (dostop do vodohrana Čelevec, predhodno je potrebno urediti še geodetsko odmero)



20. UREDITEV DELA JP 797911 Zgornja Družinska vas, ob parc. št. 969/3, 969/1 k.o. Družinska vas (po geodetski odmeri)



21. UREDITEV DELA JP 797811 (Šmarješke Toplice – naselje), ob parc. št. 434/6, k.o. Družinska vas (po geodetski odmeri)



22. UREDITEV JAVNEGA DOBRA (Bela Cerkev, uskladitev z dejanskim stanjem v naravi),
parc. št. 2816/3, k.o. Bela Cerkev (po geodetski odmeri)



23. UREDITEV JAVNEGA DOBRA, Družinska vas, parc. št. 403/8, k.o. Družinska vas



24. UREDITEV LASTNIŠTVA OB LC LC 295 341(Slape), parc. št. 964/2, 963/4, k.o. Zbure



25. Pridobivanje stvarnega premoženja parc. št. 2793/2, k.o. Bela Cerkev. Lastnik je na svoje stroške naročil parcelacijo, parcela je urejena, od časa bivše KS Bela Cerkev tam poteka cestna infrastruktura. Občina bo uredila postopek prodaje in odkup zemljišča po uradni cenitvi.

